



SABBIATURA blastline

Effettuato trattamento superficiale di pallinatura controllata su lega in alluminio per finitura estetica, per successiva anodizzazione.

Pallinatura controllata con abrasivo ceramico

» OBIETTIVO

Uniformare le superfici mitigando le tracce di lavorazione.

L'operazione è destinata a migliorare l'aspetto estetico dei componenti destinati ad una "fascia alta" del prodotto.

Ne consegue da tale operazione uno scorrimento plastico delle fibre superficiali che nella compressione assumono delle tensioni residue. Questo condizione si traduce in un miglioramento della vita a fatica dei particolari trattati.

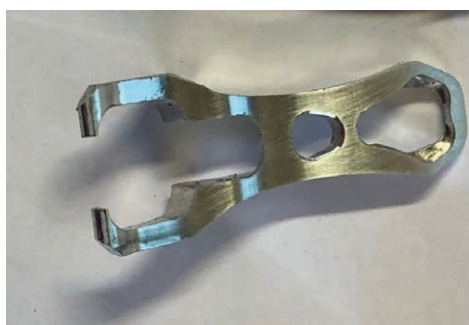
» DIMOSTRATORE

» Componenti per attacchi sci alpinismo in leghe alluminio derivazione settore aeronautico

» LAVORAZIONE

» Finitura estetica per successiva anodizzazione. Conseguenza non trascurabile dello shot peening, incremento delle caratteristiche meccaniche dei componenti

» PRIMA DEL TRATTAMENTO



» DOPO IL TRATTAMENTO





Silco srl

Quinta Strada 9 - Interporto SITO - 10040 Rivalta di Torino (TO) - Italia
Tel. +39 011 3972930 - Fax. +39 011 3972935 - info@silcotorino.it

www.silcotorino.it

www.silcotorino.com

 [sabbiatricisilco](#)

 [silcosrl](#)

› CONCLUSIONI

- › Aspettative del Cliente raggiunte
- › L'aspetto estetico dei componenti dopo pallinatura con abrasivo ceramico risulta notevolmente migliorato ed apprezzabile anche dopo l'operazione di anodizzazione che nelle colorazioni più leggere lascia trasparire la qualità sottostante
- › Relativamente all'entità dell'incremento a fatica sarà cura del Cliente quantificarlo eseguendo test sul prodotto assemblato